

Jolanta Flakowska

Układ krążenia

Karta pracy ucznia

**Praca opublikowana
w Internetowym Serwisie Oświatowym**

awans.net

KARTA PRACY UCZNI

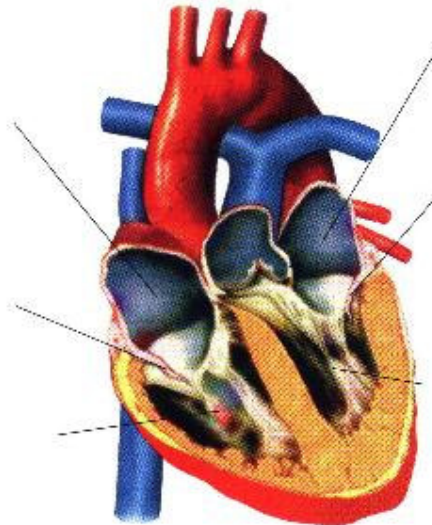
Drogi gimnazjalisto!

Dzisiaj na części lekcji będziesz pracował zupełnie samodzielnie. Lekcja ma Cię przekonać, że potrafisz korzystać ze swojego podręcznika, a także innych materiałów dostępnych Ci na lekcji. Twoje prawidłowe odpowiedzi na niżej postawione pytania przekonają mnie, że potrafisz czytać tekst ze zrozumieniem, wykażesz się logicznym myśleniem i umiejętnością efektywnej pracy w ciągu wyznaczonego czasu.

Powodzenia!

Nazwisko i Imię Klasa

1. Opisz schemat budowy serca:



2. Zapisz wynik badania swojego tętna spoczynkowego

3. Ciśnienie krwi zdrowego człowieka w wieku 20 - 25 lat wynosi
Co oznacza licznik, a co mianownik tego ułamka?

.....

4. Kolejne etapy pracy serca to:

.....

.....

5. Podpisz schematy tŁoczna krwi z serca do aorty. Strzałkami zaznacz kierunek przepływu krwi.

aorta

przedsionek
zastawka

komora



A.....

B.....

C.....